

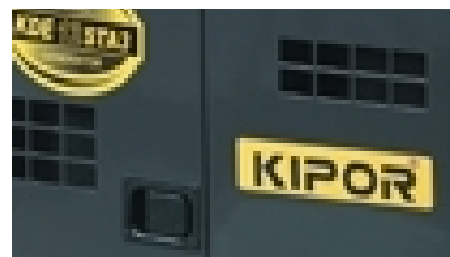


GENERADOR DIESEL

KIPOR

MODELO **KDE12STAF3**

POTENCIA MÁX. (KVA)	10.5
TENSIÓN (V)	380/220
FRECUENCIA (Hz)	50
FACTOR DE POTENCIA	0.8
INSONORIZACIÓN	Si
REGULACIÓN TENSIÓN	AVR
PANEL DE CONTROL	Digital
TIPO DE ARRANQUE	Eléctrico
MOTOR DIESEL	KM2V80
POTENCIA (Hp)	20
CILINDROS	2
CILINDRADA c.c	794
CAPACIDAD DE ACEITE (Lts)	2.27
CAPACIDAD DE TANQUE (Lts)	26
CONSUMO (Lts/h)	3.71
AUTONOMIA (Hs)	7
NIVEL SONORIDAD (dB A 7 mts)	85
DIMENSIONES (L*A*H mm)	1350*795*851
PESO (Kg)	345
BATERÍA Y RUEDAS	Si



www.e-gaicho.com.ar
ventas@e-gaicho.com.ar
 Av. Warnes 1520 (C1416CQP)
 Tel/Fax (011) - 4581-5500